

_Portfolio materiali
_Material portfolio

Vibieffe

SINCE 1968

Indice

Index

LEGNO - WOOD	pag. 2
LACCATURE - LACQUER	3
METALLO - METAL	4
MARMO - MARBLE	5
VETRO - GLASS	5
POLIURETANO - POLYURETHANE	6
CEMENTO - CONCRETE	6
CUOIO - EMERY LEATHER	7
NOTE - NOTES	9

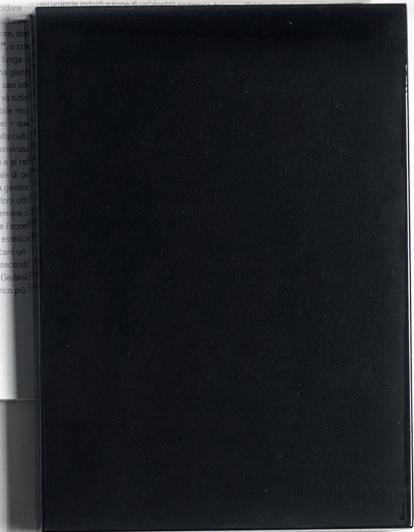
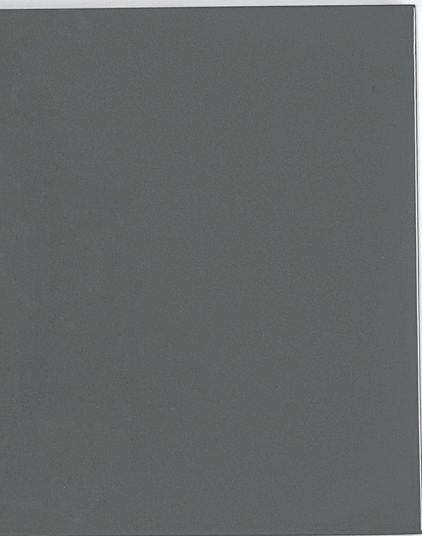


dato e finalità promozionali alla contemporanea edizione del Braccio Nuovo, la monumentale nuova sala di Maffei Valicani voluta e curata sempre da Canova (e certamente si deve l'abitudine dei lacerti per l'illuminazione generale), progettata con larghezza di risorse da Raffaele Stern secondo i modelli proposti dall'architettura rivoluzionaria francese e destinata a raccogliere le numerose antichità classiche che vi confluirono grazie all'ultima grande campagna di acquisti avviata con la Restaurazione dal governo pontificio e coordinata da un'apposita "Commissione consultiva di Antichità e Belle Arti" istituita nel 1816 e presieduta ancora da Canova¹⁸.

Alle medesime premesse d'incoraggiamento che avevano presieduto all'istituzione delle Lunette Charamonti doveva obbedire, nelle intenzioni di Canova, anche la committenza - progetto tra i più emblematici della sua politica culturale - ai giovani allievi del suo studio di un gruppo di busti celebrativi che dal 1813 andarono ad incrementare la serie dedicata agli uomini illustri collocata nel Pantheon romano, il luogo che ospitava la prestigiosa tomba di Raffaello. La raccolta, voluta nel corso del Cinquecento alla celebrazione degli artisti che vi venivano sepolti e poi, con il Seicento, alla gloria degli intellettuali italiani, ebbe con il XVIII secolo un nuovo e cospicuo ampliamento per essere poi definitivamente trasferita nel 1820 nelle stanze allestite da Raffaele Stern al pianterreno del palazzo dei Conservatori in Campidoglio¹⁹. Contemporaneamente a quanto veniva facendo Giuseppe Bossi con i busti onorari degli artisti più famosi collocati in Accademia di Belle Arti a Milano, e soprattutto ispirandosi alla trasformazione della pargola Sante-Genevieve in pantheon nazionale dei "grands hommes" diretta dall'amico Quatremère nell'ultimo decennio del '700²⁰, con il trionfo di quell'impresa, avviata nel 1800, Canova si faceva promotore della celebrazione del genio nazionale. Il progetto canoviano²¹ doveva frangere inclemente dai profondi scambi intellettuali, ancora recenti ma sempre più intensi, con Pietro Giordani e Leopoldo Cicognara, entrambi febbrilmente impegnati -

fermazione del nostro primato culturale -
quest'ottica rivisitata delle scoperte
dell'amico Giannantonio Selva²² si co-
imposi all'Italia e a Roma dalla lunga
Mazzini agli inizi del 1841, appena giun-
solo si raccomanda la gloria dei suoi int-
quello distinto faticoso ingegno e il suo
Ad un senso di elevata, forte nel
patrimonio culturale e dei musei - qua-
mento dei presidi delle arti e della cultu-
tica. Ma con maggior forza e coraggio
all'incoraggiamento dei giovani negli
arti. Nell'idea di un piano globale per
anche l'orientamento della sua gestio-
passate civiltà, insieme con la loro otti-
mentale prospettato da Quatremère o
strumenti in grado di assicurare l'ope-
che Assunto definiva la civiltà classica
arti e la cultura potessero giocare un
alla propagazione della grazia seccadi-
a partire dal Winkelmann dei Gotardi
tutto Cicognara, in Italia il teorico più

18. *Venus de' Medici*, Roma, Italia, 150-112, parzialmente. Firenze, Palazzo Pitti, Galleria Palatina.



_Legno **_Wood**

_noce canaletto
_canaletto walnut wood



_nero carbone / tinto moka
_black charcoal wood / moka dyed



_rovere tinto tortora
_oak wood dyed taupe



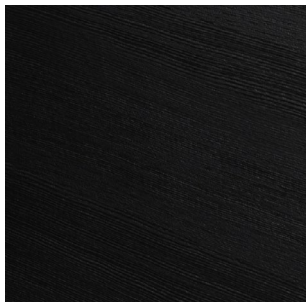
_acero
_maple



_rovere tinto grigio ombra
_ombra grey dyed wood



_larice spazzolato nero
_black brushed larch wood



_rovere naturale
_natural oak



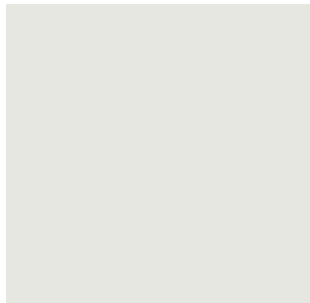
_paglia di vienna
_natural viennese



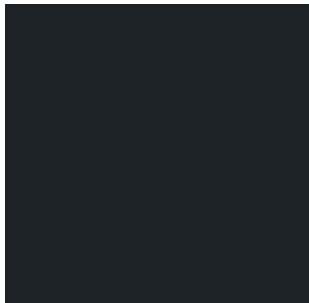
_Laccature

_Lacquer

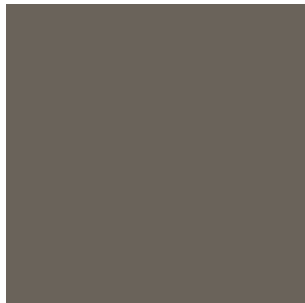
_bianco lucido RAL 9003
_polished white RAL 9003



_nero grafite lucido RAL 9011
_polished graphite black RAL 9011



_grigio beige lucido RAL 7006
_polished beige grey RAL 7006



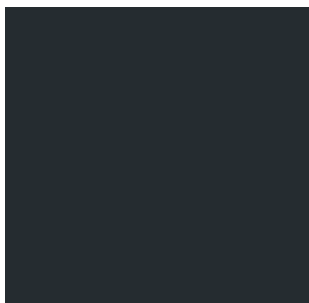
_grigio seta lucido RAL 7044
_polished silk grey RAL 7044



_grigio ardesia lucido RAL 7015
_polished slate grey RAL 7015



_grigio scuro lucido RAL 7021
_polished dark grey RAL 7021



_rosso oriente lucido RAL 3031
_polished orient red RAL 3031

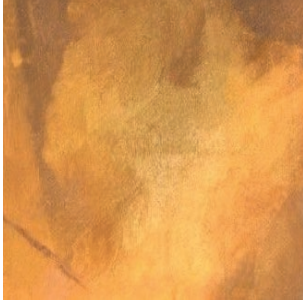


_nero opaco RAL 9011
_matt black RAL 9011



_Metallo _Metal

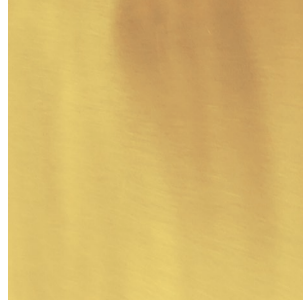
_ottone acidato
_brass rod



_ottone satinato
_satin brass



_ottone lucido
_glossy brass



_brunito
_burnished



_rame
_copper



_cromo/acciaio lucido
_chrome/glossy steel



_acciaio satinato
_brushed steel



_bronzo anticato
_antique bronze



_nickel nero
_black nickel



_nero opaco RAL 9011
_matt black RAL 9011

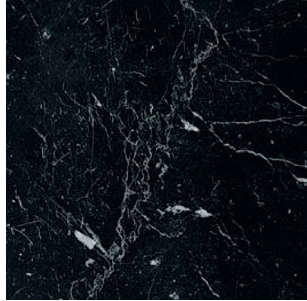


Marmo Marble

bianco carrara
carrara white



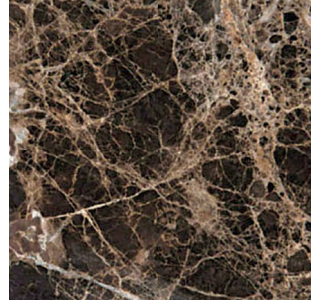
nero marquinia
marquinia black



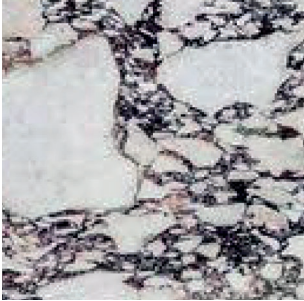
calacatta
calacatta



emperador
emperador



breccia medicea
breccia medicea



sahara noir
sahara noir

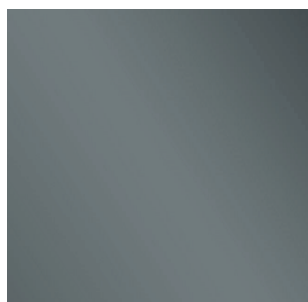


Vetro Glass

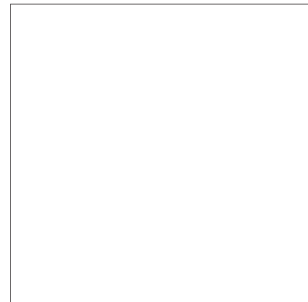
specchio
mirror



cristallo fumè
smoked crystal



vetro trasparente
clear glass



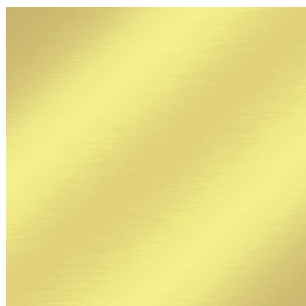
vetro nero
black glass



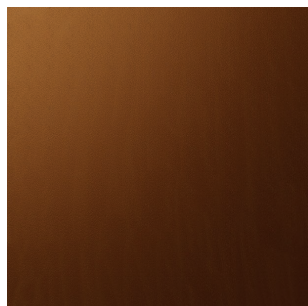
_Poliuretano

_Polyurethane

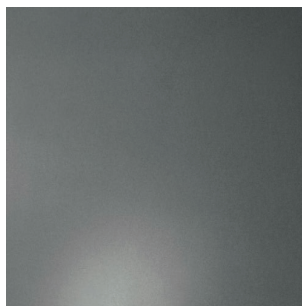
_poliuretano oro
_polyurethane gold



_poliuretano bronzo
_polyurethane bronze



_poliuretano titanio
_polyurethane titanium



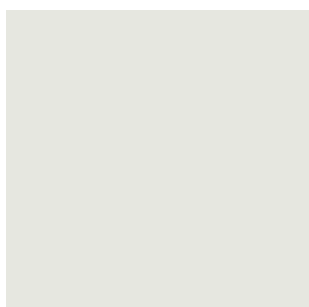
_poliuretano nero
_polyurethane black



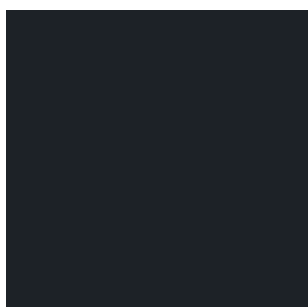
_Cemento

_Concrete

_bianco RAL 9003
_white RAL 9003



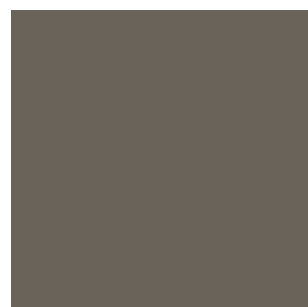
_nero grafite RAL 9011
_graphite black RAL 9011



_grigio ardesia RAL 7015
_slate grey RAL 7015



_grigio beige RAL 7006
_beige grey RAL 7006

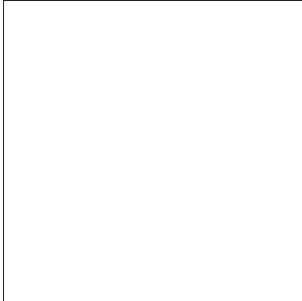


_grigio seta RAL 7044
_silk grey RAL 7044



_Cuio **_Emery leather**

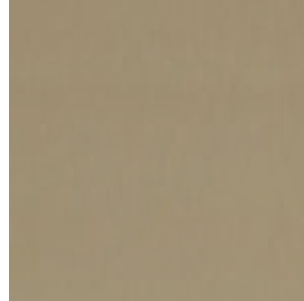
_01 bianco ottico
_01 optical white



_03 bianco ghiaccio graige
_03 ice white graige



_19 sabbia
_19 sand



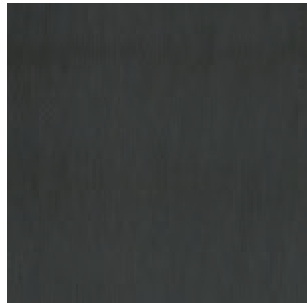
_08 nero
_08 black



_10 naturale
_10 natural



_26 grigio scuro
_26 dark grey



_30 tabacco
_30 tobacco



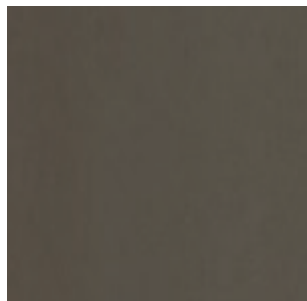
_18 grigio
_18 grey



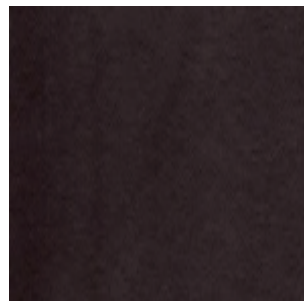
_05 moro
_05 brown



_20 oliva
_20 olive green

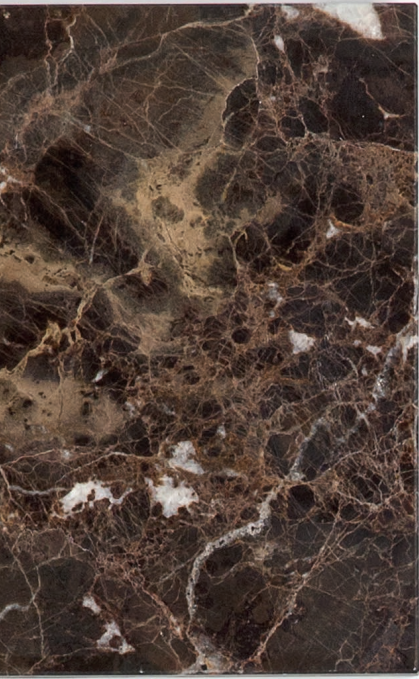


_04 moro scuro
_04 dark brown



_12 rosso
_12 red





IT_Le finiture e i colori forniti in queste pagine sono indicativi. L'azienda si riserva il diritto di apportare eventuali modifiche. Le finiture e i colori non sono disponibili tutti di serie su ogni articolo, verificare sempre sul listino le essenze. Ogni elemento è comunque realizzabile su richiesta con finiture diverse a quelle di serie.

EN_The finishes and colours in these pages are merely indicative. Vibieffe reserves the right to make changes without prior notice. The finishes and colours are not standard for all items, please always refer to the technical features in the price list. Every product can be made with different finishes upon request.

D_Finish und Farben dieser Seiten sind indikativ. Die Firma behält sich das Recht vor, eventuelle Änderungen ohne vorherige Anmeldung einzuführen. Finish und Farben sind nicht bei jedem Artikel Standard, kontrollieren Sie bitte immer in der Preisliste die vorgesehene Standardversion. Jeder Artikel kann jedoch auf Anfrage mit einem anderen Finish als Standard hergestellt werden.

F_Les finitions et les couleurs indiquées dans ces pages sont indicatives. Vibieffe se réserve le droit d'apporter des modifications sans préavis. Les finitions et les couleurs ne sont pas standard pour tous les articles, veuillez les vérifier sur le tarif. Cependant chaque élément peut être fourni en autres finitions sur demande.

