

# OPEN

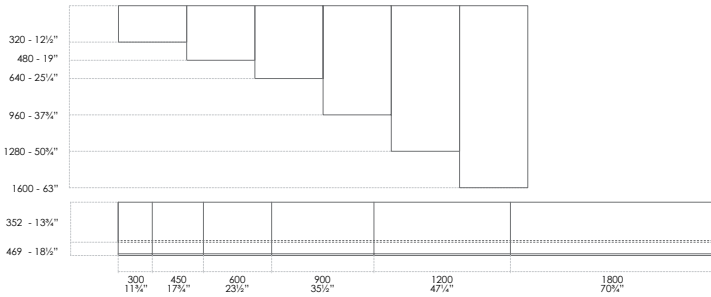
La libertà d'interpretare la zona giorno, in tutta la sua varietà stilistica. Il sistema Open esplora diversi progetti di interior design contemporaneo, che riflettono i trend dell'abitare più attuali. Ampie superfici, ricercati accostamenti fra materiali, solidi primari che si compongono in proposte di grande originalità, elementi funzionali che assecondano le nuove abitudini della vita quotidiana: una semplicità progettuale di base che riesce a formulare infinite soluzioni, dalle "pareti" più essenziali ai layout più innovativi.

The freedom to interpretate the living area in all its stylistic variety. The Open system explores different projects of contemporary interior design, that reflect the trend of modern living. Wide surfaces, studied combination between materials, solid principal that combine themselves in suggestions of originality, functional elements that comply with the new habits of everyday life: a basic projectual simplicity that can formulate infinite solutions, from the most essential walls to the most innovative layouts.

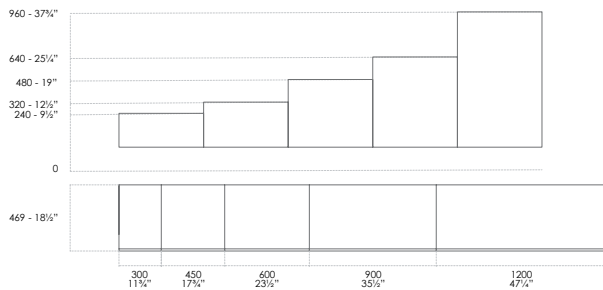


## DIMENSIONI - DIMENSIONS

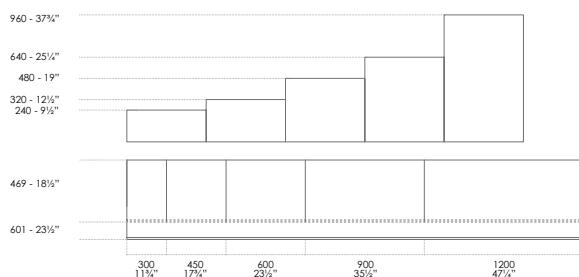
### elementi pensili / hanging elements



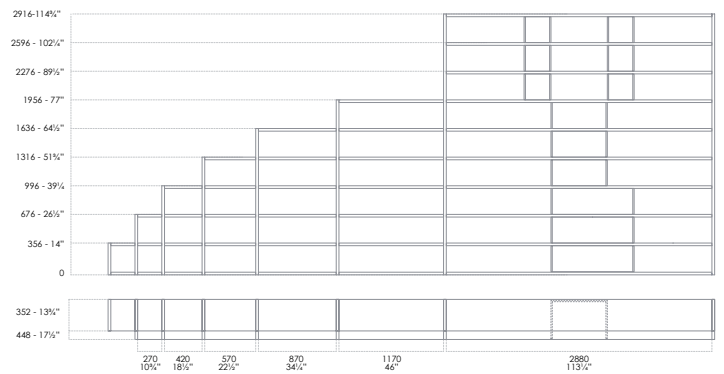
### basi sospese / low-hanging elements



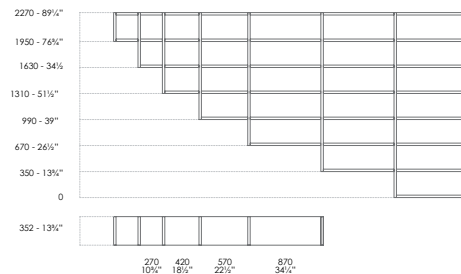
### basi a terra / floor standing elements



### libreria a terra / floor standing bookcase

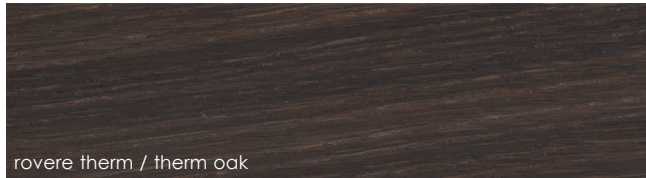


### libreria pensile / hanging bookcase



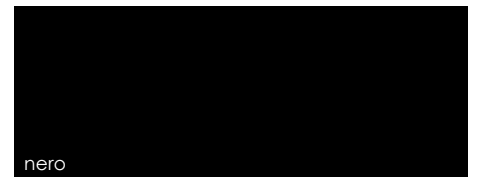
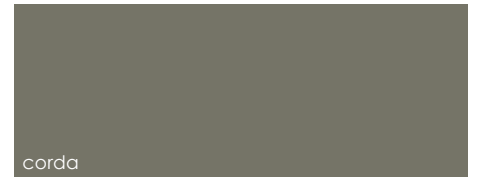
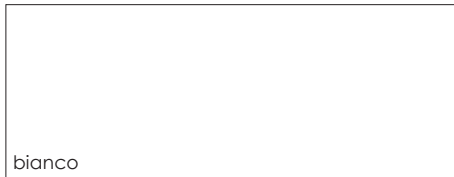
## FINITURE - FINISHES

### ESSENZE / WOODS



### VETRI / GLASSES

I vetri **bianco, tortora, corda, cenere, ostrica, visone, ardesia e nero** possono essere lisci o satinati.  
the glasses **bianco, tortora, corda, cenere, ostrica, visone, ardesia and nero** may be satin or plain.



## LACCATI OPACHI E LUCIDI / MATT AND GLOSS LACQUERS

 gesso	 cenere	 senape
 bianco	 ferro ●	 arancio
 avorio	 ardesia	 rosso cina
 tortora	 visone	 turchese
 corda	 terra ●	 malva
 fango ●	 lime	 ottanio
 ostrica	 alga ●	 nero

● solo opachi / only matt

La corrispondenza dei colori con i prodotti commercializzati, può risultare alterata dalla stampa cartacea. I colori, pertanto, non vanno considerati al fine dell'acquisto ma a scopo puramente indicativo. Le finiture sono valide per la collezione Plurimo ad eccezione degli elementi dove diversamente indicato. / Real colours used on our products may differ from those reproduced on paper. Colours shown are merely indicative and must not be considered as binding for purchase. These finishes are valid for the Plurimo collection unless otherwise indicated for single elements.